

Bus scolaires pour l'Ukraine: une campagne de solidarité de l'UE

Foire aux questions

1. Je suis une entreprise privée / un service public qui souhaite proposer des bus en Ukraine. À qui puis-je m'adresser?

Merci pour vos dons. Les bus scolaires sont essentiels pour faciliter l'accès des enfants ukrainiens à l'éducation. Si vous êtes établi dans l'Union européenne, veuillez contacter le point focal national du mécanisme de protection civile de l'Union (MPCU): [Points focaux du MPCU dans les pays de l'UE](#)

Vous pouvez également contacter la [représentation de la Commission européenne](#) dans votre pays, qui pourra vous fournir des informations complémentaires.

2. J'ai des bus à donner. Quand le transport peut-il commencer?

Veuillez tout d'abord fournir les spécifications techniques des bus proposés au point focal national du MPCU de votre pays. L'offre sera examinée par le centre de coordination de la réaction d'urgence (ERCC) et les autorités ukrainiennes. Les autorités ukrainiennes peuvent décider d'accepter ou de décliner votre offre.

Votre offre devrait inclure, pour chaque bus, les informations suivantes:

- 1. l'année de la première immatriculation,*
- 2. le nombre de places assises,*
- 3. le kilométrage actuel, et*
- 4. des photos de chaque bus.*

Si votre offre est acceptée, le point focal national du MPCU dans votre pays vous aidera dans les démarches à faire pour organiser le transport via le MPCU. Il existe plusieurs possibilités: soit vous organisez vous-même le transport si vous le souhaitez, soit l'autorité nationale ou l'intermédiaire de transport de l'ERCC fournit une solution. Quelle que soit la solution de transport que vous utiliserez, le point focal national du MPCU et l'ERCC travailleront en étroite collaboration avec vous pour vous aider à livrer les bus.

3. Comment savoir où envoyer les bus?

L'ERCC obtiendra ces informations pour vous. Dès que vous aurez présenté officiellement votre offre, l'ERCC contactera les autorités ukrainiennes. Si elles acceptent votre offre, les autorités ukrainiennes confirmeront également le destinataire (l'agent officiel qui recevra le don) à l'ERCC. L'ERCC travaillera en étroite collaboration avec vous et avec le point focal national du MPCU pour l'adoption des dispositions nécessaires.

4. Quel type de procédures douanières dois-je effectuer?

Si votre offre est acceptée par l'Ukraine, le point focal national du MPCU et l'ERCC pourront vous fournir les informations et l'assistance nécessaires. Il existe déjà un système bien établi. Les autorités ukrainiennes collaborent étroitement avec le MPCU depuis février 2022 et sont habituées à gérer les dons en provenance des États membres de l'UE.

5. Puis-je bénéficier d'un soutien financier pour le transport vers l'Ukraine?

Le transport des bus scolaires donnés peut être couvert par le budget de l'Union, au titre du MPCU, à condition que les bus soient officiellement offerts à l'Ukraine par l'autorité nationale compétente en matière de protection civile (point focal du MPCU) dans les États membres dans le cadre du MPCU. Le point focal national du MPCU peut également faciliter les dons provenant du secteur privé. Ce système a été utilisé dans divers autres secteurs pour apporter un soutien à l'Ukraine et s'est avéré efficace.

La plateforme logistique existante de l'UE en Pologne peut être utilisée pour faciliter les transferts de bus vers l'Ukraine, par route ou par chemin de fer, et permet un financement de 100 % au titre du MPCU. Le MPCU ne peut pas financer le coût des bus, qui doivent être donnés pro bono.

*Il est **important** de noter que le budget de l'Union rembourse les frais de transport directement à l'autorité nationale de protection civile uniquement. L'entreprise privée ou l'entité publique qui offre les bus ne peut pas demander le remboursement des frais de transport.*

6. Quelles sont les spécifications des bus?

Un bus est défini comme un grand véhicule à moteur conçu principalement pour le transport de passagers. Il doit être en parfait état pour rouler immédiatement et ne peut être ni une épave, ni un véhicule mis au rebut, abandonné ou en cours de réparation. Il peut être neuf ou d'occasion mais il doit avoir été soumis à un contrôle technique, être sûr et être considéré comme fonctionnel pour son utilisation avant d'être donné. Le véhicule doit être construit pour circuler sur le côté droit de la route, donc avec le volant à gauche.

Votre offre devrait inclure, pour chaque bus, les informations suivantes:

- 1. l'année de la première immatriculation,*
- 2. le nombre de places assises,*
- 3. le kilométrage actuel, et*
- 4. des photos de chaque bus.*

7. L'Ukraine vit une guerre à grande échelle. Qui veillera à ce que les bus que je donne parviennent à ceux qui en ont besoin?

Donner des bus à l'Ukraine par l'intermédiaire du mécanisme de protection civile de l'Union est une décision très judicieuse. Faciliter ce type d'offre par l'intermédiaire du MPCU offre au pays donateur un moyen efficace, coordonné et digne de confiance pour effectuer le don. Le

don est accepté par l'institution gouvernementale concernée, qui fournit les informations relatives au destinataire (le bénéficiaire du don). Les autorités ukrainiennes garantissent ainsi la réception du don et l'utilisation voulue. Des bus sont nécessaires pour garantir la sécurité du transport des enfants entre le domicile et l'école dans tout le pays et pour organiser des évacuations rapides au besoin. Le groupe cible comprend les écoles primaires et secondaires.

8. Le nom de ma société / de l'entité publique sera-t-il communiqué? Puis-je publier un message concernant ce don sur les réseaux sociaux?

Les donateurs devraient en effet faire connaître leur rôle et leur contribution. La Commission européenne publiera également des communications sur ses réseaux sociaux au sujet des dons.

9. J'ai quelques bus qui pourraient être réparés et donnés à l'Ukraine. Puis-je obtenir de l'aide?

Tout bus proposé doit être en bon état d'entretien. Il doit avoir été soumis à un contrôle technique, être sûr et être considéré comme fonctionnel pour son utilisation avant d'être donné.

10. Quand les bus devraient-ils être prêts à être livrés?

Cette campagne spécifique appelle au don du plus grand nombre possible de bus au cours du premier trimestre de 2023. Si vous faites une offre plus tard, votre don sera néanmoins toujours bienvenu tant qu'il existera un besoin. Le point focal national du MPCU et l'ERCC continueront de vous prêter assistance si votre offre est acceptée par l'Ukraine.

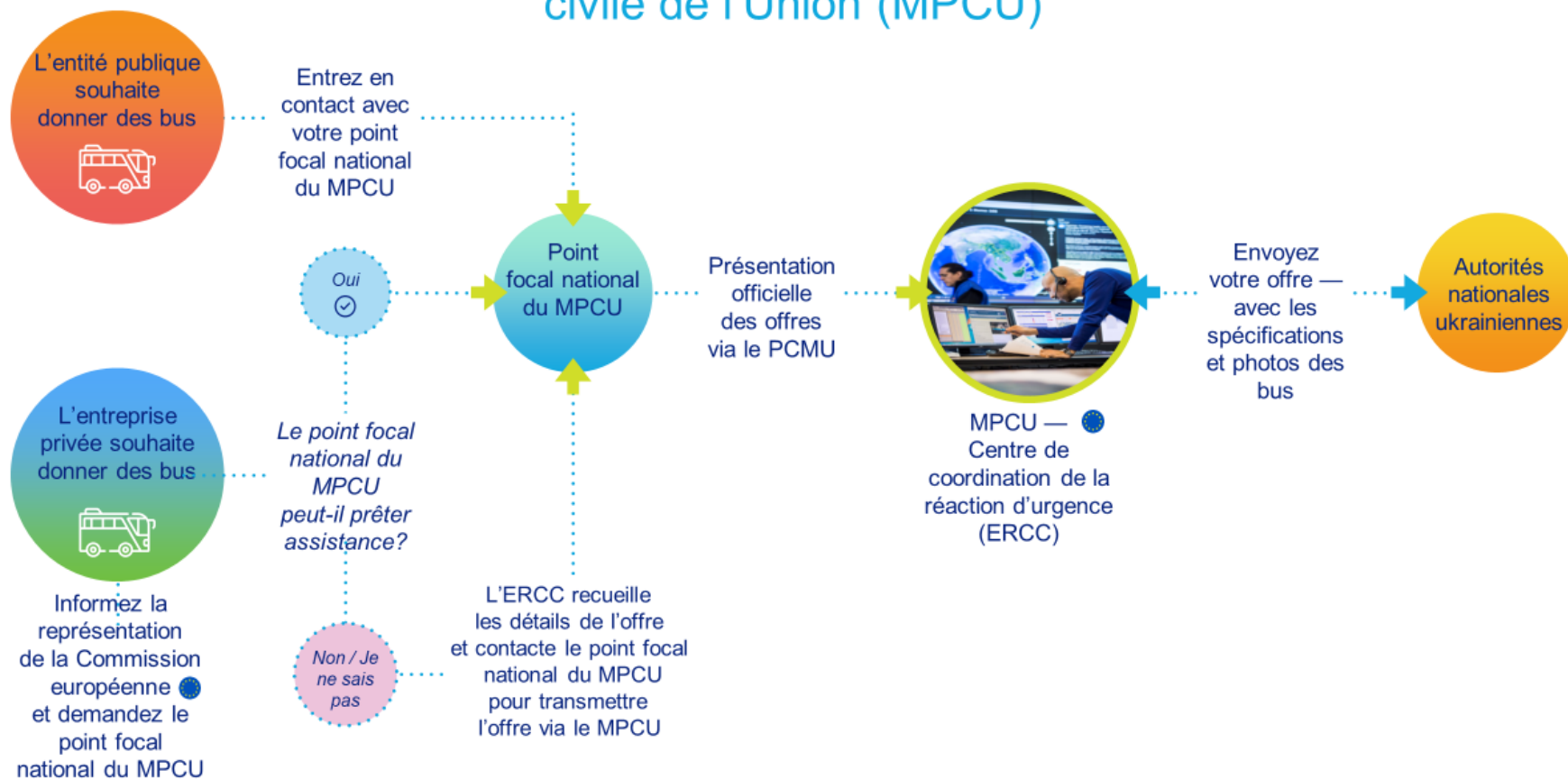
11. Qui est mon interlocuteur pour les questions à poser?

Le point focal national du MPCU sera votre point de contact principal. L'ERCC apportera également son soutien pour les questions liées au transport et à la livraison des bus.

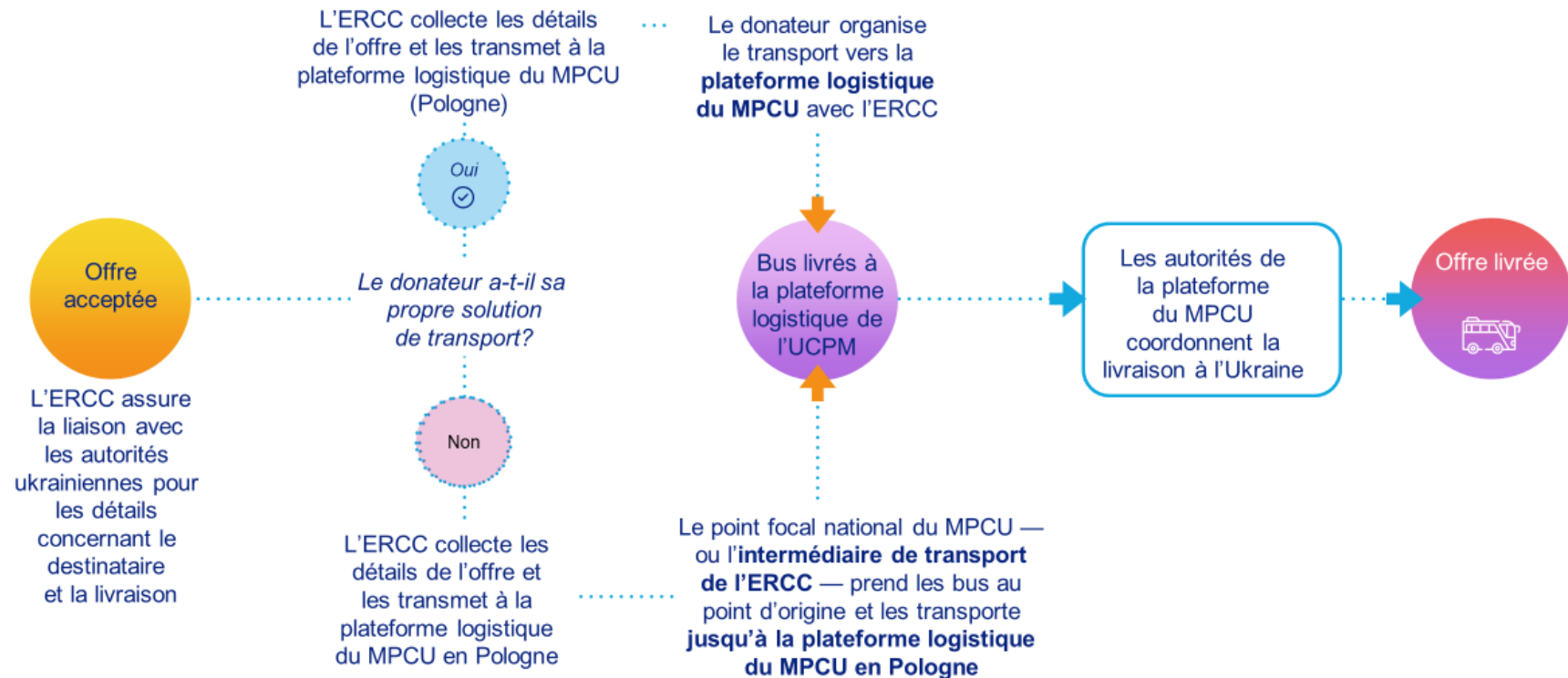
La représentation de la Commission européenne dans votre pays pourra vous aider à entrer en contact avec les personnes appropriées.

[Liste des représentations de la Commission européenne dans les États membres de l'UE](#)

Offrir des bus à l'Ukraine par l'intermédiaire du mécanisme de protection civile de l'Union (MPCU)



Transporter des bus vers l'Ukraine par l'intermédiaire du mécanisme de protection civile de l'Union (MPCU)



L'ERCC se charge du flux d'informations et du tableau opérationnel commun avec toutes les parties prenantes concernées