



Bienvenue & introduction

Tanguy Specq - Pôle territorial de la Commission européenne en France



L'Europe des communes...

Agents et élus locaux

...un service d'information de la Commission européenne en France dédié aux collectivités territoriales.

Evénements

Editorial

Page web dédiée

Webinaires

Visites à bruxelles

- Présence sur le Salon des Maires de Paris, chaque novembre
- Présence sur 12-15 salons locaux par an (via les ED)
- Interventions sur divers événements de partenaires

- 1 newsletter par mois :
 - actualités européennes
 - appels à projets
 - inscription aux événements
 - 1 partenariat média avec la Gazette des communes

- des dossiers thématiques (mobilités, enfance, nature...)
- nos webinaires
- actualités européennes
- le supplément

- 1 webinaire par mois
- Partir des compétences des collectivités locales
- Coopération avec les Direction
- Générale de la Commission européenne
- webinaires d'introduction aux affaires européennes

- Des visites à bruxelles pour emmener des groupes d'élus
- un programme sur mesure



Déroulé du webinaire

Introduction

Présentation du Relais Culture Europe

Stéphane Segreto Aguilar – Directeur de Relais Culture Europe

Financer des projets avec le programme Europe Creative

Les fonds structurels dans le financement de la culture

Martha Gutierrez - Responsable Culture du programme Europe Créative

Synergie avec les programmes et présentation du LabEurope

Stéphane Segreto Aguilar – Directeur de Relais Culture Europe

Conclusion & FAQ



DG EAC - Éducation, jeunesse, sport et culture

Service responsable de la politique de l'UE en matière d'éducation, de jeunesse, de sport et de culture.

Agence exécutive européenne pour l'éducation et la culture

L'Agence exécutive européenne pour l'éducation et la culture (EACEA) gère le financement de l'éducation, de la culture, de l'audiovisuel, du sport, de la citoyenneté et du volontariat.

Actions clés

Europe créative

Label du patrimoine européen

Capitales européennes de la culture

Points de contact nationaux : Relais Culture Europe



Glenn Micallef

COMMISSAIRE (2024-2029) |
Équité intergénérationnelle,
jeunesse, culture et sport

- développer une nouvelle
boussole **culturelle** pour guider et exploiter
les multiples dimensions de la culture, en
mettant l'accent sur l'amélioration des
conditions de **travail des artistes et des
professionnels de la culture;**

Le programme Europe Créative : cadre politique et enjeux stratégiques

Webinaire "Les soutiens européens aux communes pour la culture" - Décembre 17, 2024 - en ligne

Relais
Culture
Europe



Cofinancé par
l'Union européenne



Creative
Europe
MEDIA

Relais Culture Europe

Plateforme d'innovation sur l'Europe et la culture

Notre mission est de soutenir les **pratiques culturelle en Europe**, via le développement de projets, de réseaux, de coopération et de recherche, entre acteurs engagés ou souhaitant s'engager sur ces questions. Nous proposons à chacun des outils pour s'informer, s'orienter, et développer de nouveaux projets.

Notre mission en tant que Bureau Europe Créative France

INFORMER

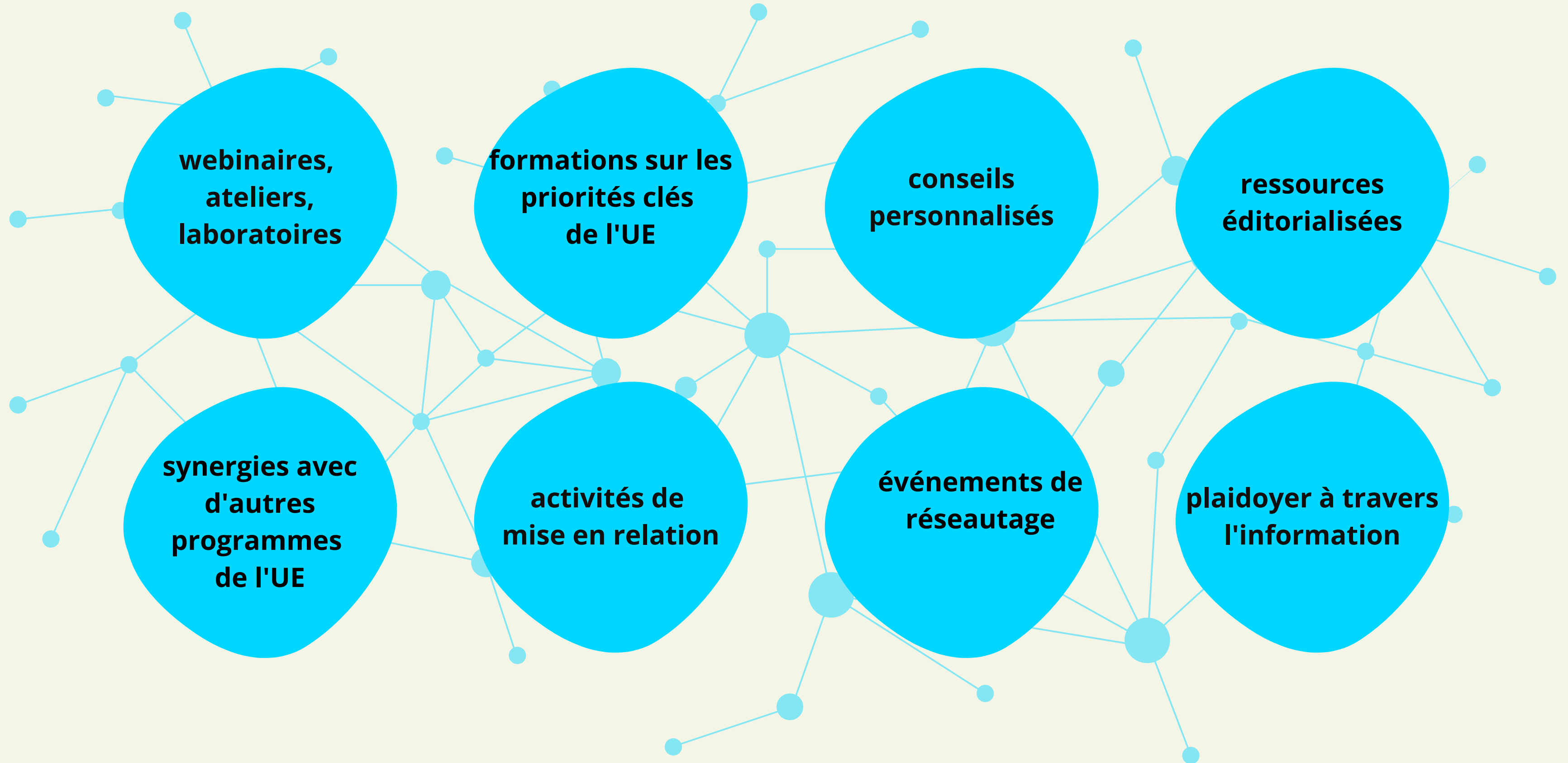
SOUTENIR

CONNECTER

DIALOGUER

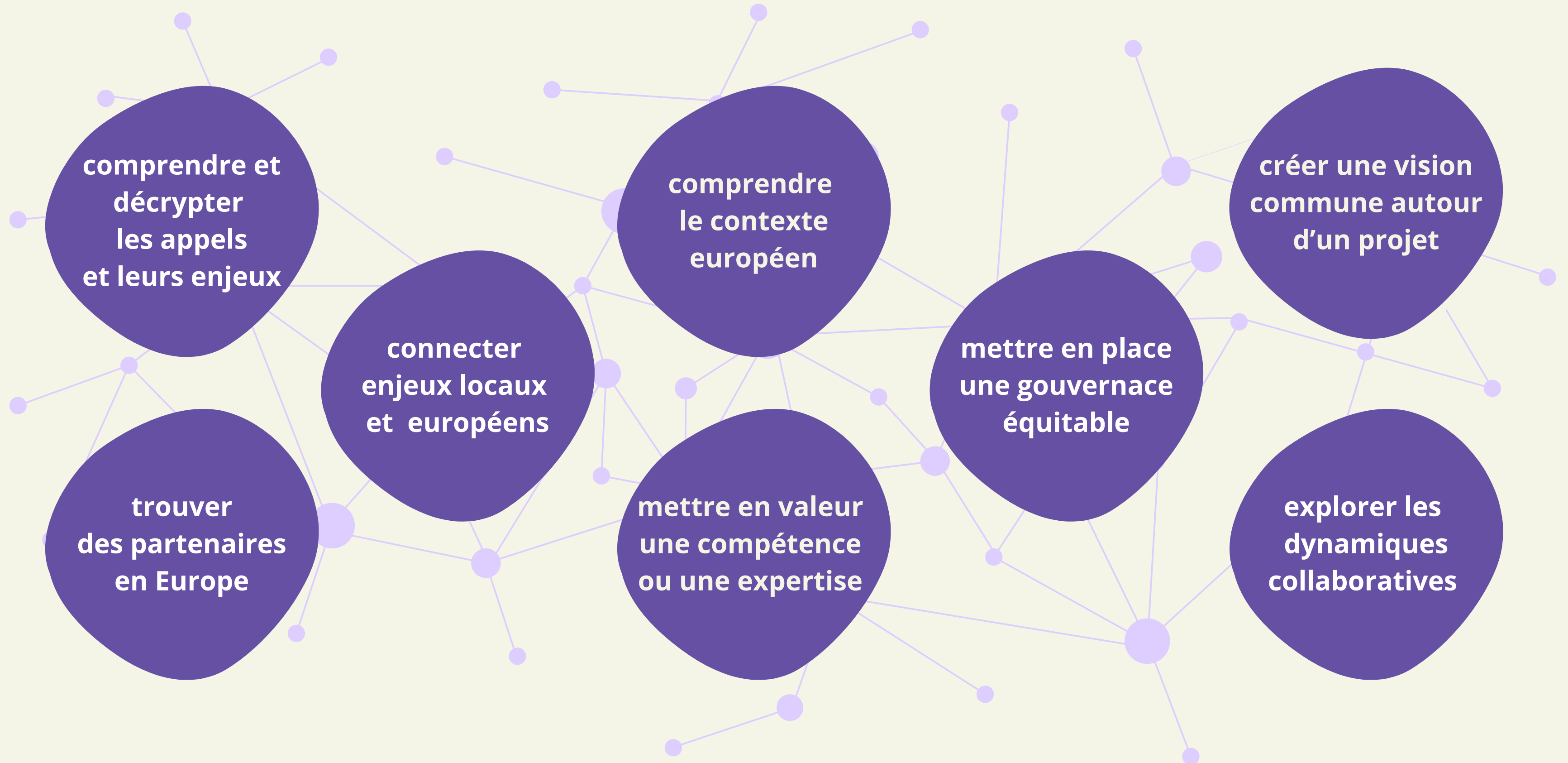
Relais Culture Europe

Plateforme d'innovation sur l'Europe et la culture



Relais Culture Europe

Plateforme d'innovation sur l'Europe et la culture



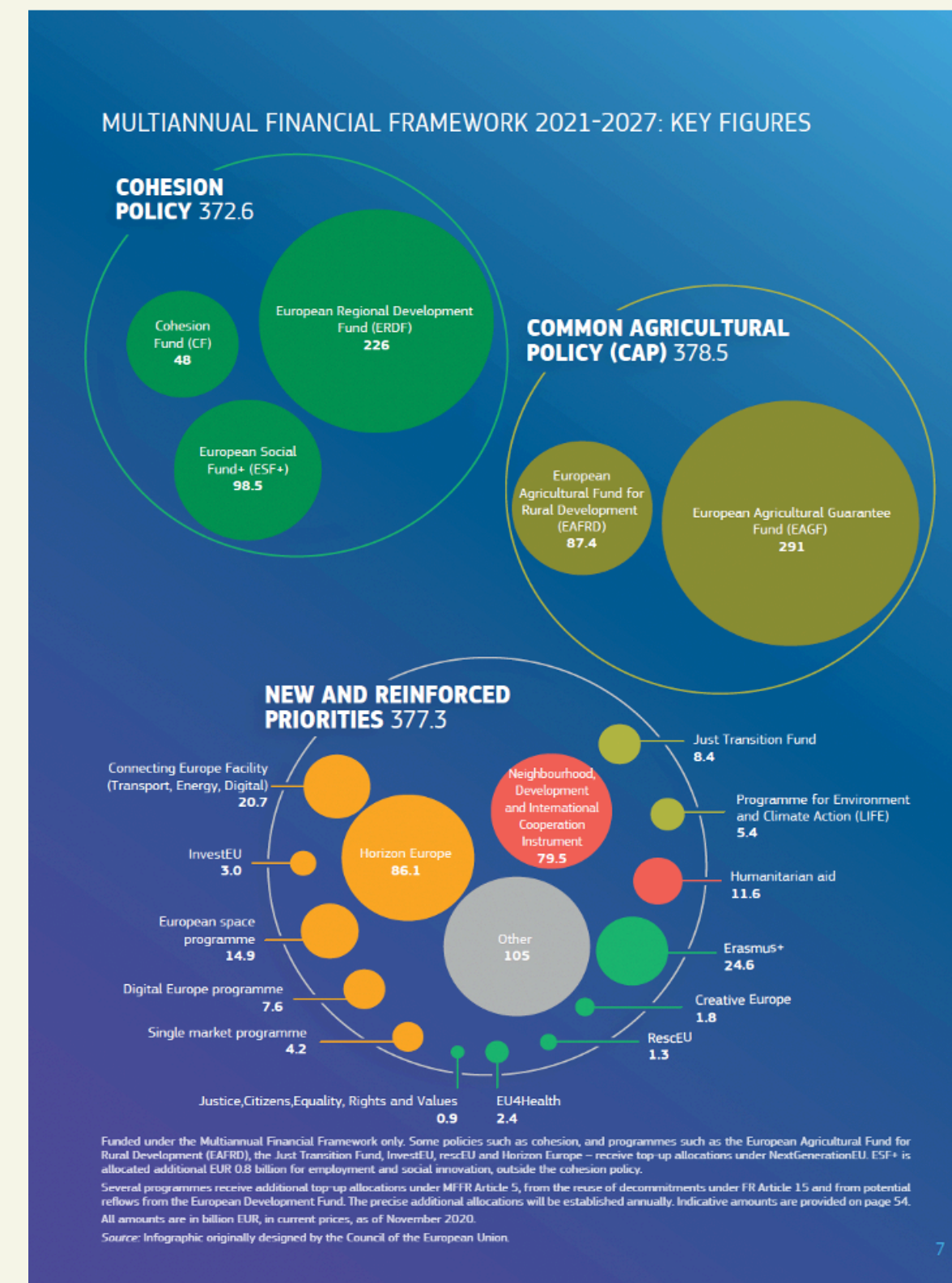
Cadre financier pluriannuel 2021-2027

Compréhension et décryptage des enjeux et du cadre stratégique européen

Le cadre financier pluriannuel (CFP) 2021-2027 de l'Union européenne est un plan budgétaire à long terme qui fixe les priorités de dépenses de l'UE sur une période de sept ans. Pour cette période, le CFP prévoit un budget total de **1 074,3 milliards d'euros** (aux prix de 2018), réparti entre plusieurs domaines clés.

La culture est principalement soutenue par le programme **Europe Créative**, qui dispose d'un budget de **2,44 milliards** d'euros pour la période 2021-2027 (équivalant à **0,23 %** du budget global).

En plus d'Europe Créative, la **politique de cohésion, économique, sociale et territoriale** (dotée de 392€ Mds, près d'un tiers du budget de l'UE), et constitue ainsi le deuxième poste budgétaire de l'UE après la **politique agricole commune** (PAC). Et les programmes comme **Erasmus+** (26,2€ Mds, 2,44 %), **Horizon Europe** (95,5€ Mds, 8,89 %), **CERV** (1,55€ Mds, 0,14 %) soutiennent également des projets culturels.



Europe Créative

Un levier pour la culture et l'innovation en Europe

Europe Créative est le programme de financement de l'Union européenne **dédié aux secteurs culturels et créatifs**. Lancé en 2014, il a été renouvelé pour la période 2021-2027 avec un budget accru de 2,44 milliards d'euros, reflétant une ambition renforcée de soutenir la culture en Europe.

Objectifs principaux :

1. **Soutenir la diversité culturelle et linguistique** : Promouvoir les expressions culturelles et artistiques européennes, tout en valorisant la diversité culturelle.
2. **Renforcer la compétitivité des secteurs culturels et créatifs** : Encourager l'innovation et améliorer l'accès aux marchés.
3. **Favoriser la coopération transnationale** : Soutenir les projets collaboratifs et les partenariats entre artistes, organisations et pays.

Creative Europe
2021-2027



PUSH BOUNDARIES

Europe Créative

Trois volets pour soutenir la culture, l'audiovisuel et l'innovation

Europe Créative est divisé en **trois volets** :

Volet **Culture**

Soutient des projets transnationaux, réseaux professionnels, plateformes d'artistes et traductions littéraires.

Reçoit environ 33 % du budget total de 2,44 milliards d'euros, soit 0,81 milliard d'euros.

Volet **MEDIA** : Dédié au secteur audiovisuel, il finance la création, la distribution et la promotion de contenus européens.

Représente environ 58 %, soit 1,41 milliard d'euros.

Volet **Transsectoriel** : Encourage l'innovation intersectorielle et soutient le journalisme de qualité et des outils numériques partagés.

Alloué à hauteur de 9 %, soit 0,22 milliard d'euros.

Creative Europe
2021-2027



PUSH BOUNDARIES

Europe Créative

Des priorités transversales pour une culture durable, inclusive et numérique

Les trois **priorités transversales** d'Europe Créative :

Transition écologique : Intégrer la durabilité dans les projets culturels en réduisant leur impact environnemental. Enjeu : Réduire l'empreinte écologique malgré des contraintes financières.

Égalité des genres : Promouvoir une meilleure représentation des femmes dans les secteurs culturels et créatifs. Enjeu : Comblers les écarts dans l'accès aux ressources et la visibilité.

Transition numérique : Soutenir l'intégration des technologies dans la création et la diffusion culturelles. Enjeu : Garantir l'accès aux infrastructures et compétences nécessaires.

Creative Europe
2021-2027



PUSH BOUNDARIES

Europe Créative

Exemples d'appels et initiatives phares

Quelques appels du volet **Culture** :

- **Coopération européenne : 13 mai 2025**
- Circulation des oeuvres littéraires : *11 février 2025*
- Plateforme européenne de soutien à l'émergence
- **Réseaux européens**
- Entités culturelles paneuropéennes (orchestres)
- **Culture Moves Europe : 2ème semestre 2025**
- Music Moves Europe
- Journée des auteurs européens
- Perform Europe
- Soutien aux secteurs culturels et créatifs ukrainiens
- Prix européens (architecture, patrimoine, musique, etc.)
- Capitales européennes de la culture
- ...



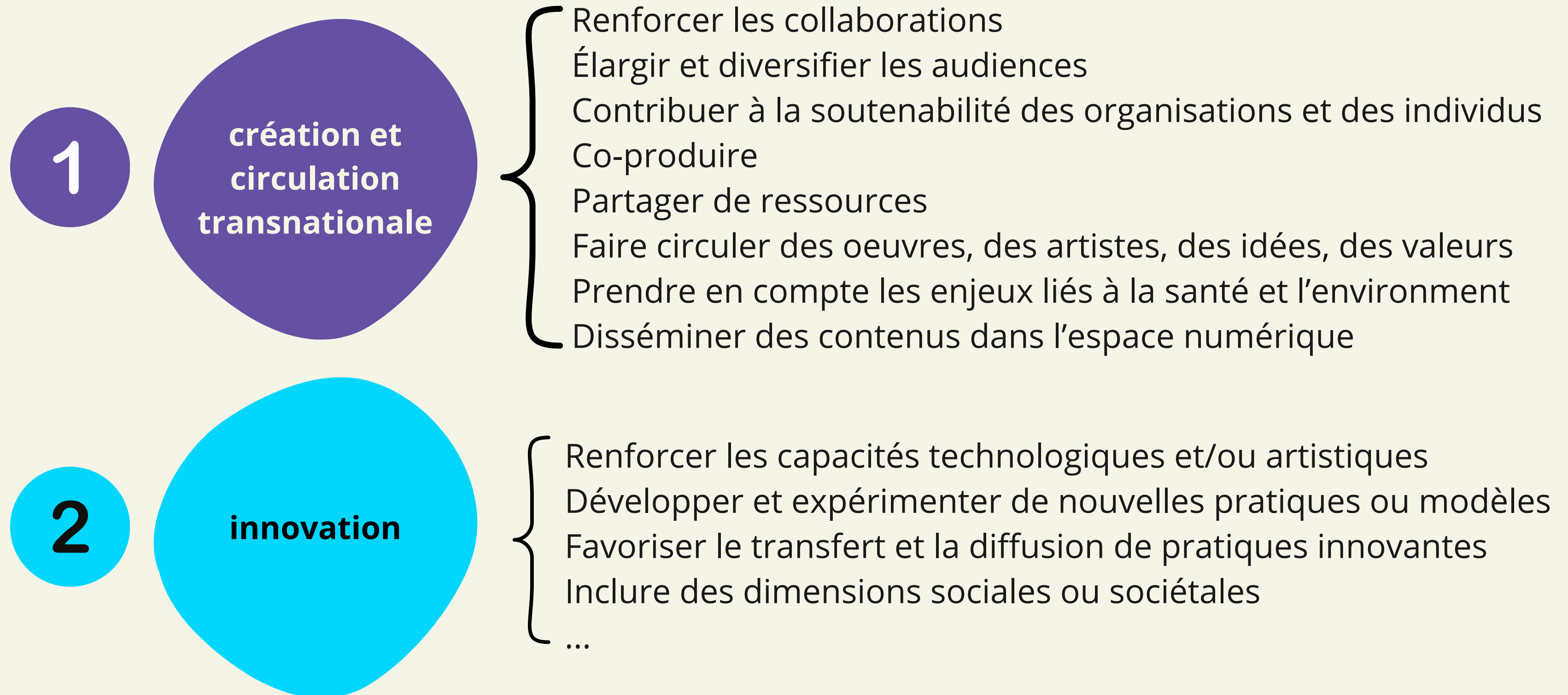
Europe Créative

Modalités des projets de coopération européenne

	Petite échelle	Moyenne échelle	Grande échelle
Nombre de partenaires	3	5	10
% co-financement	80 %	70 %	60 %
Montant max	200 0000 €	1 000 000 €	2 000 000 €
Durée max	48 mois	48 mois	48 mois
Pré-financement	80 %	80 %	80 %

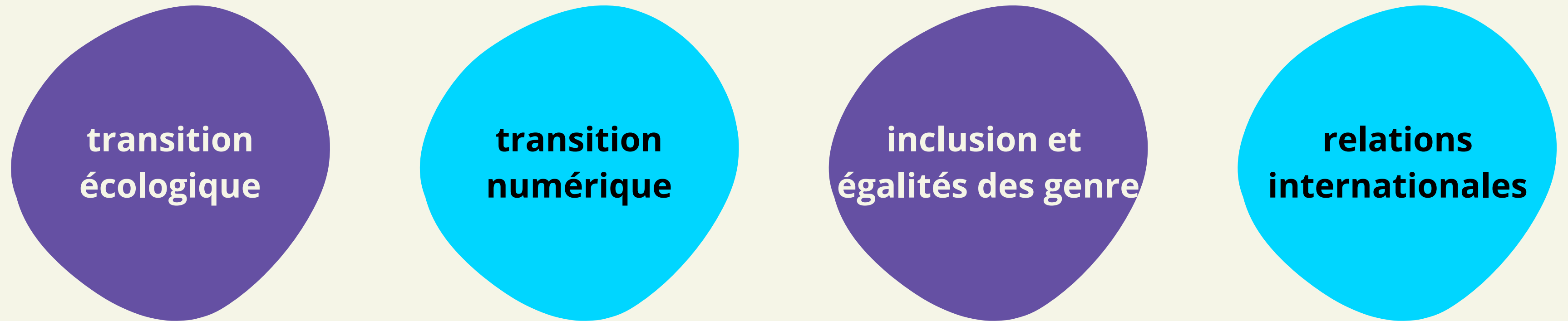
Europe Créative

Objectifs clés des projets de coopération européenne



Europe Créative

Priorités transversales des projets de coopération européenne



La **coopération transnationale** est au cœur des projets de coopération, en mettant l'accent sur la collaboration entre organisations, la circulation des œuvres européennes et la mobilité des professionnels du secteur culturel et créatif. Par ailleurs, cette action vise aussi apporter un **soutien aux artistes et opérateurs culturels ukrainiens**, tout en facilitant l'accès à la culture pour les populations déplacées et en préparant la reconstruction post-guerre des secteurs culturels et créatifs.

Europe Créative

La place des collectivités locales dans la coopération culturelle européenne

« Art Nouveau: a new EUtopia. How the past can be a bridge to a sustainable future »

Statut juridique : commune
Région : Grand Est
Secteur : Patrimoine
Programme Europe Créative - Volet Culture
Appel Coopération 2023 – moyenne échelle

Rôle partenaire
Priorité : durabilité
Durée: 36 mois
Démarrage : 1er janvier 2024
Fin : 31 août 2027
Financement européen: 981.801 euros – dont 99.985 euros pour la Commune de Nancy
Partenaires : 12 partenaires européens

Ce projet explore le rôle contemporain de l'Art nouveau, style patrimonial européen essentiel, en lien avec le développement durable. Il propose des formations à la restauration pour professionnels, des résidences d'artistes, des approches éducatives novatrices et des événements publics. Il répond aux enjeux environnementaux, éducatifs et sociaux

"CreArt 3.0 #stringing_together"

Statut juridique : commune
Région : Normandie et Auvergne Rhône-Alpes
Secteur : Arts visuels
Programme Europe Créative
Volet Culture
Appel Coopération 2023 – grande échelle

Rôle partenaires
Priorité : international
Durée: 24 mois
Démarrage : 1er janvier 2024
Fin : 31 décembre 2026
Financement européen: 1.901.548 euros dont 99.922 pour la Commune de Rouen et 132.587 euros pour la Commune de Clermont-Ferrand

CreArt 3.0 est un réseau de 13 villes européennes collaborant depuis 2012 pour promouvoir l'art contemporain et maximiser son impact économique, social et culturel. Ce nouveau chapitre élargit les pratiques artistiques aux arts performatifs et à la musique, tout en soutenant les artistes ukrainiens via un partenariat avec une ONG de Lviv. Structuré autour de quatre axes stratégiques (coordination, participation, coopération et mentorat),

« Sustainable Theatres Alliance for Green Environmental Shift (STAGES – Sustainable Theater Alliance) »

Statut juridique : Établissement Public de Coopération Culturelle (EPCC)
Région Auvergne-Rhône Alpes
Secteur : spectacle vivant
Programme Europe Créative
Volet Culture
Appel Coopération 2021 – grande échelle

Rôle partenaire
Priorité : Durabilité
Durée: 36 mois
Démarrage : 1er janvier 2022
Fin : 31 décembre 2025
Financement européen: 1.992.524 euros – dont 167.634 pour la Maison de la Culture de Saint Denis

L'objectif du projet est d'accélérer la transition au sein du secteur théâtral ainsi que de favoriser une réelle démarche de développement durable dans nos réflexions, nos pratiques artistiques, nos opérations et nos bâtiments.

Calendrier Appels Culture - 2025

*Circulation des
oeuvres
littéraires*



*Ouverture de l'appel : 15 octobre 2024
Date limite de dépôt : 11 février 2025*

*Soutien à
l'Ukraine*



*Ouverture de l'appel : 30 octobre 2024
Date limite de dépôt : 06 février 2025*

*Music Moves
Europe*



*Ouverture de l'appel : 03 décembre 2024
Date limite de dépôt : 19 février 2025*

Coopération



*Ouverture de l'appel : 10 décembre 2024
Date limite de dépôt : 13 mai 2025*

*Culture Moves
Europe*



*Ouverture de l'appel : 2ème semestre
2025*

Politique de cohésion économique, sociale et territoriale

Des politiques confiées aux Etats membres

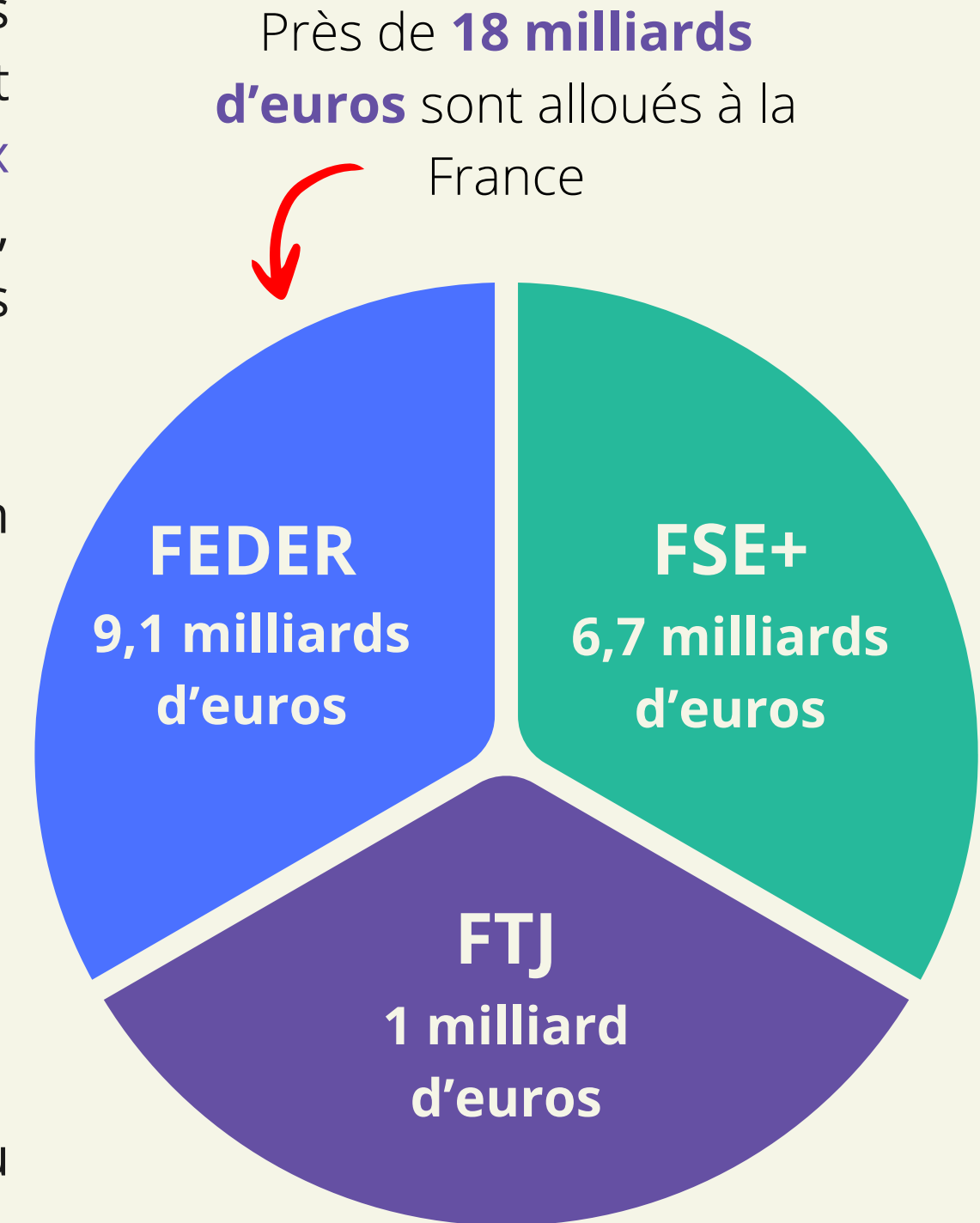
Cette politique vise à **réduire l'écart** entre les niveaux de développement des diverses régions qui la composent. Parmi les régions concernées, une attention particulière est accordée aux **zones rurales**, aux **zones où s'opère une transition industrielle** et aux **régions qui souffrent de handicaps naturels ou démographiques graves et permanents**, telles que les régions les plus septentrionales à très faible densité de population et les **régions insulaires, transfrontalières et montagneuses**.

Pour la période 2021-2027, le budget alloué est de **379 milliards d'euros** pour mettre en œuvre cette politique dans l'UE, financée par 4 fonds européens :

- **FEDER** Fonds européen de développement régional
- **FSE+** Fonds social européen
- **FTJ** Fonds européen pour une transition juste
- **FC** Fonds de cohésion

Objectifs principaux :

1. **Investissement pour la croissance et l'emploi**, en vue de consolider le marché du travail et les économies régionales.
2. **Coopération territoriale européenne**, dont l'objectif est de soutenir la cohésion dans l'UE grâce à la coopération transfrontalière, transnationale et interrégionale.



Politique de cohésion économique, sociale et territoriale

Un Cadre stratégique simplifié

*La période 2021-2027 est concentrée sur ces **5 priorités** :*

- *Une Europe **plus intelligente**, grâce à l'innovation, à la numérisation, à la transformation économique et au soutien aux petites et moyennes entreprises;*
- *Une Europe **plus verte et à zéro émission de carbone**, qui met en œuvre l'accord de Paris et investit dans la transition énergétique, les énergies renouvelables et la lutte contre le changement climatique;*
- *Une Europe **plus connectée**, dotée de réseaux stratégiques de transports et de communication numérique;*
- *Une Europe **plus sociale**, qui donnera une expression concrète au socle européen des droits sociaux et soutiendra les emplois de qualité, l'éducation, les compétences, l'inclusion sociale et l'égalité d'accès aux soins de santé;*
- *Une Europe **plus proche des citoyens**, qui soutiendra les stratégies de développement pilotées au niveau local et le développement urbain durable dans toute l'Union européenne.*

Politique de cohésion économique, sociale et territoriale

La coopération territoriale européenne

La **coopération territoriale européenne** fait partie de la politique européenne de cohésion. Elle a pour objectif de :

- Trouver des **solutions communes à des enjeux communs** au-delà des frontières;
- Favoriser les partenariats entre **acteurs publics et/ou privés** de plusieurs pays;
- Mieux répondre aux **besoins partagés des populations et des entreprises** de régions frontalières ou de larges espaces géographiques;
- Améliorer la qualité de vie des citoyens de l'Union européenne;
- Renforcer le sentiment de **citoyenneté européenne**.

Politique de cohésion économique, sociale et territoriale

4 espaces de coopération territoriale européenne

1

Coopération
transfrontalière

7 programmes transfrontaliers
Alcotra, France-Suisse, Rhin Supérieur,
France-Wallonie-Flandres,
Grande Région,
France Italie Maritime,
France Espagne Andorre.

2

Coopération
transnationale

7 programmes transnationaux
Espace Alpin, Europe du Nord-Ouest,
Mer du Nord, Euro-Med,
Espace Atlantique,
Next Med,
Sud-Ouest Européen.

3

Coopération en
Outre-Mer

4 programmes Outre-Mer
Amazonie, Caraïbes,
Océan Indien,
Canal du Mozambique

4

Coopération
interrégionale

Interreg Europe
et
Urbact

Politique de cohésion économique, sociale et territoriale

4 espaces de coopération territoriale européenne

1

Coopération
transfrontalière

vert
durable
résilient



2

Coopération
transnationale

vert
durable
innovant



3

Coopération en
Outre-Mer

vert
durable
santé
éducation



4

Coopération
interrégionale

données
statistiques

Renforcer le rôle de la culture et du tourisme durable dans le développement économique l'inclusion sociale et l'innovation sociale

Favoriser l'adaptation au changement climatique, la prévention des risques de catastrophe et la résilience

Améliorer la protection et la préservation de la nature et de la biodiversité.

Améliorer les capacités de recherche et d'innovation.

Favoriser la transition vers une économie circulaire et efficace dans l'utilisation des ressources.

Favoriser l'adaptation au changement climatique, la prévention des risques de catastrophe et la résilience.

Améliorer la protection et la préservation de la nature et de la biodiversité.

Améliorer les capacités de recherche et d'innovation.

Favoriser l'adaptation au changement climatique, la prévention des risques de catastrophe et la résilience.

Améliorer la protection et la préservation de la nature et de la biodiversité.

Améliorer l'égalité d'accès à des services de qualité dans l'éducation, la formation tout au long de la vie.

Entre partenaires de toute l'Union européenne pour l'échange d'expériences et de bonnes pratiques.

⇒ Interreg Europe et Urbact Programme ESPON

⇒ apporte des données et des analyses sur le développement territorial à l'échelle de l'UE.

Politique de développement rural

Développement des territoires ruraux

L'ambition de la **politique de développement rural** est de contribuer au développement des territoires ruraux et d'un secteur agricole plus équilibré, plus **respectueux du climat**, plus **résilient** face au changement climatique, plus **compétitif** et plus **innovant**.

Pour la **période 2021-2027**, le budget alloué à la France est de **10 milliards d'euros** pour mettre en œuvre cette politique dans l'UE, financée par le **FEADER - Fonds européen agricole pour le développement rural**.

Le **FEADER** contribue à **revitaliser les zones rurales en Europe** en encourageant la diversification économique, la durabilité environnementale et le maintien d'une agriculture viable. Il joue également un rôle important dans le **renforcement des communautés rurales en soutenant des projets qui améliorent la qualité de vie et stimulent le développement local**.

La **programmation du FEADER est en léger décalage** par rapport aux autres fonds européens en gestion partagée (2021-2027) puisqu'elle s'étend de 2023-2027.

Le **FEADER** s'inscrit dans un **Plan stratégique national français (PSN)** qui a été approuvé par la Commission européenne le 31 août 2022 et est entré en vigueur le 1er janvier 2023.

Politique de développement rural

Développement des territoires ruraux

Objectifs Principaux :

- L'amélioration de la **compétitivité agricole et forestière** : financement de l'innovation, de la modernisation des exploitations agricoles, de la formation des agriculteurs et des travailleurs forestiers, etc.
- La **préservation de l'environnement et de la biodiversité** : soutien aux pratiques agricoles durables, à l'agroforesterie, à la gestion des ressources naturelles, etc.
- Le **développement des zones rurales** : financement de projets de diversification économique, de services ruraux, de tourisme rural, de jeunes agriculteurs, etc.
- La **qualité de vie en milieu rural** : soutien aux services sociaux, culturels et éducatifs, ainsi qu'à la création d'emplois hors du secteur agricole.

Politique de cohésion économique, sociale et territoriale

Une logique territoriale et de coopération

La politique de cohésion économique, sociale et territoriale s'inscrit dans une logique territoriale et de coopération en apportant des réponses adaptées en fonction des différents types de territoire.

- **Urbain**

170 millions d'euros de FEDER pour renforcer l'attractivité des territoires urbains défavorisés et fragiles (**accès à la culture et le lien social tels que médiathèques, équipements culturels**)...

133 millions de FEDER pour la **valorisation du patrimoine naturel, culturel et touristique**.

URBACT - programme de coopération entre villes européennes.

- **Rural**

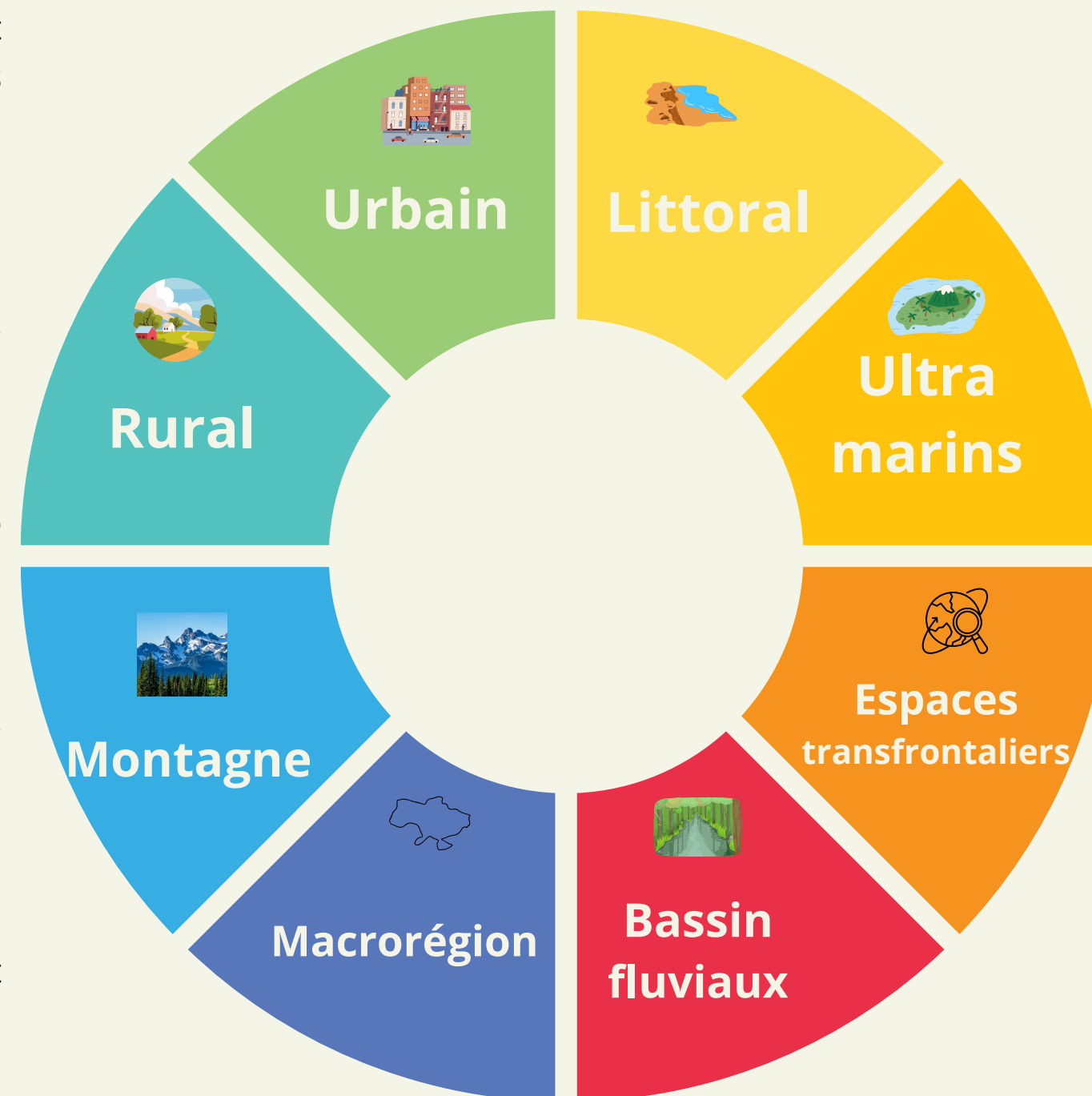
Conservation des **paysages et de l'héritage naturels et culturels européens**.

- **Montagne**

Les massifs ont un programme dédié (Pyrénées Massif Central, Massif des Alpes) soit un axe dédié dans un programme régional (Voges et Jura)

- **Macrorégion**

Zone géographique composée d'Etats membres et des pays tiers qui souhaitent coopérer pour faire face aux défis communs (environnementaux, économiques et sociétaux).



- **Littoral**

Protection de la biodiversité, l'encouragement d'une pêche durable et le **développement d'u tourisme raisonné**.

- **Ultra-marins**

Ces régions font face à des **difficultés d'infrastructures de santé ou d'assainissement, d'accès à l'emploi ou d'adaptation au changement climatique**.

- **Espaces transfrontaliers**

Les territoires transfrontaliers présentent une très grande diversité géographique : **territoires urbains ou ruraux, espaces naturels, montagnes, littoral, plaines et fleuves**, etc.

- **Bassins fluviaux**

Ces territoires sont des espaces particulièrement fragiles au regard de la biodiversité. Ils sont porteurs de forts enjeux économiques : **potentiel touristique, transport, exploitation énergétique et industriel, patrimoine culturel**, etc. Enfin, leur cadre de vie attrayant induisent des risques pour les activités humaines (inondations, qualité de l'eau).

Politique de cohésion économique, sociale et territoriale

La place de la culture, le patrimoine et le tourisme...

La route des plantes, le chant des forêts

Projet collaboratif qui vise à faire coopérer des artistes et des professionnels afin de contribuer à une meilleure connaissance, à la préservation et la protection des plantes médicinales de La Réunion et des pays de la zone.

Enjeux : Améliorer le niveau de connaissances scientifiques du patrimoine naturel et culturel dans l'océan Indien à travers des actions pluridisciplinaires ainsi que la diffusion de cette connaissance vers les publics locaux et extérieurs.

Thématiques : Culture, patrimoine, protection de l'environnement, coopération territoriale européenne

Budget : 76 772 € et co-financé par le FEDER à 65 256 € - Programme Océan Indien- Interreg

Durée : 3 mois

La Réunion

Danse à tous les étages aide des femmes à retrouver le chemin de l'emploi et des décrocheurs à lever les freins qui bloquent la réussite scolaire

Projet trans-disciplinaire et innovant car les personnes sont encadrées par des travailleurs sociaux, des artistes professionnels et des professionnels de l'action culturelle. L'objectif est de conduire des femmes les plus éloignées de l'emploi vers la formation et l'entreprise.

Enjeux : Lever les freins qui bloquent la réussite scolaire et le parcours vers l'emploi, à travers un processus de création artistique innovant.

Thématiques : Culture, inclusion sociale, égalité femmes-hommes, emploi.

Budget : 739 757 € et co-financé par le FSE à 378 998 € - Programme opérationnel emploi et inclusion.

Durée : 5 ans

Bretagne

A Forcalquier, un musée des senteurs réaménagé

Petit bourg au nord de Manosque. Richesse naturelle devenue partie intégrante du patrimoine culturel local, les herbes et fleurs de Provence sont mises en valeur par l'Université européenne des saveurs et de senteurs dans ce musée, installé dans le couvent des Cordeliers, construit au XIIIe siècle.

Enjeux : Conserver, protéger, favoriser et développer le patrimoine naturel et culturel

Thématiques : infrastructures locales, développement rural, culture et tourisme.

Budget : 249 905 € et projet financé par le FEDER (programme Massif des Alpes) et le FEADER à 124 952 €

Durée : 3 ans

Provence-Alpes-Côte d'Azur

Politique de cohésion économique, sociale et territoriale

La place de la culture, le patrimoine et le tourisme...

Création d'une maison des associations dans la commune de Soissons dans l'Aisne

La commune de Soissons compte un peu plus de 400 associations. Cependant, jusqu'en 2022, elle ne disposait pas de lieu unique et clairement identifié permettant aux acteurs de la vie associative de réaliser pleinement leur objet social et de développer leurs actions.

Enjeux : projet de création d'une Maison des Associations représentait donc un enjeu social mais également un enjeu architectural, à savoir la construction d'un équipement ouvert sur la ville et s'intégrant dans un environnement urbain pensé en prévision des aménagements futurs et d'un projet d'éco-quartier voisin.

Thématiques : Infrastructures locales, inclusion locale, services au public, aménagement de territoire et cadre de vie

Budget : 3 802 225 € et co-financé par le FSE à 751 062 €

Hauts-de-France

SavoiaExperience - Un circuit touristique et culturel au cœur de l'Europe

SavoiaExperience a pour objectif de créer une destination patrimoniale et touristique unique en plein cœur de l'Europe, mettant en lumière les demeures historiques. En introduisant un itinéraire de visite partagé, cette initiative vise à offrir à tous, habitants et touristes, une expérience unique pour découvrir de manière originale des sites emblématiques.

Enjeux : Le développement d'une citoyenneté transfrontalière plus engagée et connectée, grâce à des initiatives de sensibilisation et à l'identification d'ambassadeurs locaux.

Thématiques : Culture, tourisme durable, inclusion sociale et innovation sociale.

Budget : 2 635 850 € et co-financé par le FEDER - programme Interreg Transfrontalier à 2 108 680 €

Durée : 3 ans

France (PACA) - Italie

Festival photo Martagny

Dans le cadre verdoyant de ce petit village paisible du Vexin normand, sur plus de 5 hectares d'un parcours aménagé, sont installées de nombreuses expositions de photo en grand format, réalisées par des photographes de renom venus de tous horizons et offrant aux visiteurs, une richesse et une diversité à chaque fois renouvelées.

Enjeux : Le Festival Photo Martagny c'est aussi un facteur d'attractivité et de développement du territoire qui va bien au-delà du champ culturel. Il contribue à la vie sociale, à l'identité et à l'attractivité de la commune et plus largement au rayonnement du département et de la région.

Thématiques : Tourisme et culture

Budget : co-financé par le FEADER du programme Leader.

Durée : 1 an

Normandie



agence nationale
de la cohésion
des territoires



<https://www.europe-en-france.gouv.fr/fr>

Relais Culture Europe

Synergies entre les programmes

L'**articulation** entre Europe Créative, Erasmus+, Horizon Europe et CERV offre aux acteurs culturels des **leviers puissants** pour développer des projets ambitieux et transversaux. Ces synergies permettent d'explorer de nouvelles thématiques, d'élargir les publics et de répondre à des enjeux clés tels que la transition écologique, la transformation numérique ou l'engagement citoyen.

Cependant, ces opportunités s'accompagnent de **défis** concrets. Le **double cofinancement**, qui interdit de financer les mêmes activités via plusieurs programmes, complique la gestion budgétaire. La **diversité des critères d'éligibilité, des calendriers, et des procédures administratives** représente un autre obstacle, notamment pour les petites structures. Enfin, aligner un projet sur plusieurs axes stratégiques peut risquer de diluer les priorités pour maximiser les chances de financement.

Malgré ces limites, les **opportunités** sont significatives. En combinant les forces des programmes, les acteurs culturels peuvent **diversifier leurs financements, renforcer leurs capacités** et **expérimenter des modèles innovants**. Une approche stratégique, soutenue par des outils adaptés, est essentielle pour transformer ces synergies en impacts durables et concrets.

Relais Culture Europe

Synergies entre les programmes

EUROPE CREATIVE

Rôle

Soutient spécifiquement les secteurs culturels et créatifs.

Synergies :

- Collaborations transdisciplinaires grâce aux projets culturels intégrant la recherche (Horizon Europe) ou la mobilité (Erasmus+).
- Intégration des valeurs européennes (CERV) dans les récits culturels.

ERASMUS+

Rôle

Encourage la mobilité et les partenariats dans l'éducation, la formation et la jeunesse.

Synergies :

- Financement pour les formations et échanges de professionnels de la culture.
- Développement de compétences numériques pour les artistes via des projets éducatifs.

CERV

Rôle

Soutient les initiatives promouvant les valeurs européennes, l'égalité et l'inclusion.

Synergies :

- Promotion des projets culturels qui sensibilisent aux droits humains et à l'égalité.
- Soutien aux initiatives utilisant la culture comme levier d'inclusion sociale.

HORIZON EUROPE

Rôle

Soutient l'innovation et la recherche, y compris dans les industries culturelles et créatives.

Synergies :

- Financement pour des projets mêlant culture et technologies (réalité virtuelle, IA, etc.).
- Études sur les impacts culturels du changement climatique ou des transitions numériques.

Relais Culture Europe

Synergies entre les programmes

L'eupéanisation est un **processus qui ne se limite pas à l'obtention d'un financement européen**, mais qui commence bien en amont, par des **étapes progressives** permettant aux acteurs culturels de s'inscrire dans une **dynamique européenne**.

Pour un acteur culturel, s'engager dans une stratégie d'eupéanisation peut passer par différents niveaux d'implication avant de formuler une demande de financement, comme par exemple :

- S'intégrer dans un **réseau**
- Participer à des **événements internationaux de proximité**
- Élaborer une **première coopération**
- Démarrer avec des **appels plus simples**
- S'engager dans des **projets européens plus ambitieux**

Ce parcours progressif permet aux acteurs culturels de mieux s'intégrer dans les dynamiques européennes, en **consolidant leurs capacités et leur réseau** avant de viser des financements européens, qui deviennent l'aboutissement d'une **démarche structurée et durable**.

Relais Culture Europe

LabEurope : l'exemple de la Normandie

Un dispositif physique et numérique fondé sur des principes clés

- Un **partenariat stratégique** entre le **Relais Culture Europe**, la **Région Normandie**, les **collectivités**, les **agences régionales** (ODIA Normandie, NORMA, Normandie Livre & Lecture, Normandie Images, Fabrique de Patrimoines), les **réseaux régionaux** (RN13bis, ReNAR) et tout acteur régional pertinent.
- Une **présence équilibrée sur le territoire**, assurant une représentation entre les métropoles régionales (Caen, Rouen, Le Havre) à travers des rencontres professionnelles organisées en Normandie.
- Un **soutien à l'émergence de projets concrets de coopération**, répondant aux besoins des acteurs culturels et créatifs du territoire.
- Une **mise en réseau à l'échelle européenne**, facilitée par le partenariat entre le Relais Culture Europe et les Bureaux Europe Créative des 40 pays participants au programme.
- Une **complémentarité avec les dispositifs existants**, tels que la mission de service public du Bureau Europe Créative France, le dispositif JUMP de la Région Normandie, et les actions sectorielles et de mobilité des agences régionales.

Relais Culture Europe

LabEurope : l'exemple de la Normandie

Les axes de travail sur la période 2024-2026

- **Activer** et **faciliter** une dynamique de coopération européenne sur le territoire normand.
- **Identifier** et **mobiliser** les acteurs culturels et créatifs souhaitant répondre aux appels à propositions des programmes européens.
- Concevoir et organiser **une édition annuelle du LabEurope Normandie** sur le territoire.
- **Accompagner** la Région Normandie dans l'élaboration de sa stratégie européenne de cohésion et dans la mise en synergie avec les programmes européens.
- **Communiquer** et **partager** des ressources pour valoriser l'expérience et élargir la communauté des bénéficiaires du LabEurope Normandie.

Relais Culture Europe

LabEurope : l'exemple de la Normandie

Quelques chiffres et premiers résultats

- **15 facilitateurs mobilisés**, dont 9 réguliers, issus de la direction Culture et Patrimoine, de la direction Europe et International de la Région Normandie, ainsi que des agences et réseaux professionnels culturels, audiovisuels et créatifs normands.
- **180 professionnels impliqués**, représentant la diversité des filières culturelles, audiovisuelles et créatives de Normandie, dont 30 nouveaux acteurs informés et mobilisés en 2024.
- **2 candidatures retenues par le dispositif « Culture Moves Europe ».**
- **3 nouveaux projets sélectionnés dans le cadre de l'appel Culture / Coopération :**
 - La Ville de Rouen (partenaire de CreArt 3.0)
 - The Green Room (partenaire du projet « Sustainable EEEmerging »)
 - Le Centre photographique de Rouen Normandie (partenaire du projet « Futures _ European Photography Platform »)
- **1 projet retenu pour l'appel Culture / Circulation des œuvres littéraires :**
 - La Factorie – Maison de Poésie en Normandie (coordinateur).



Retrouvez la page dédiée sur notre site

https://france.representation.ec.europa.eu/culture-patrimoine-et-tourisme_fr



Lettre d'information « L'Europe des communes »

<https://ec.europa.eu/newsroom/representations/user-subscriptions/2001/create>



**Webinaire :
21 janvier – 14h**

Favoriser l'engagement local et les échanges de jeunes avec Erasmus+



Merci

Suivez-nous sur on LinkedIn, Youtube, X, Instagram, Facebook, TikTok
Abonnez-vous à notre newsletter sur www.relais-culture-europe.eu

Stéphane Segreto-Aguilar

Directeur

stephane.segreto-aguilar@relais-culture-europe.eu

Martha Gutiérrez

Responsable volet Culture - Europe Créative

martha.gutierrez@relais-culture-europe.eu

**Relais
Culture
Europe**



Cofinancé par
l'Union européenne



**Creative
Europe
MEDIA**



Merci de votre attention

Plus d'informations :



**EUROPE
DIRECT**

Réseau EUROPE DIRECT : 49 centres en France pour informer et dialoguer sur l'Union européenne



Aides-territoires la plateforme publique qui recense les aides financières européennes sur le territoire



Toute l'Europe le site de référence sur les questions européennes



L'Europe des Communes : webinaires et outils d'information dédiés aux collectivités

COMM-REP-MRS-
TERRITOIRES@ec.europa.eu