

Webinaires thématiques SUDOE

Tourisme

25 novembre 2022

10h-12h



Déroulé

- **Propos introductifs** (F. Pichon – SGAR Occitanie – ANF)
- **Point de vue d'expert** : Thomas BUNEL (Commissariat massif Pyrénées) Bertrand CAZAL (Commissariat massif Massif Central)
- **Point de vue d'expert** : Magalie FERRAND (Directrice de Mission, Direction de l'Economie Locale, du Tourisme, de l'Agriculture, de l'Alimentation, Région Occitanie)
- Q/R
- **Présentation de projets** :
 - BODAH (Laurent JALABERT, Université de Pau)
 - HEALPS 2 (Marion VANSINGLE, Route des Villes d'eaux du Massif Central)
- Q/R
- **Temps d'échange: logique d'intervention, attendus du programme, modalités pratiques** (ANF, correspondants régionaux, secrétariat conjoint du SUDOE)
- Q/R

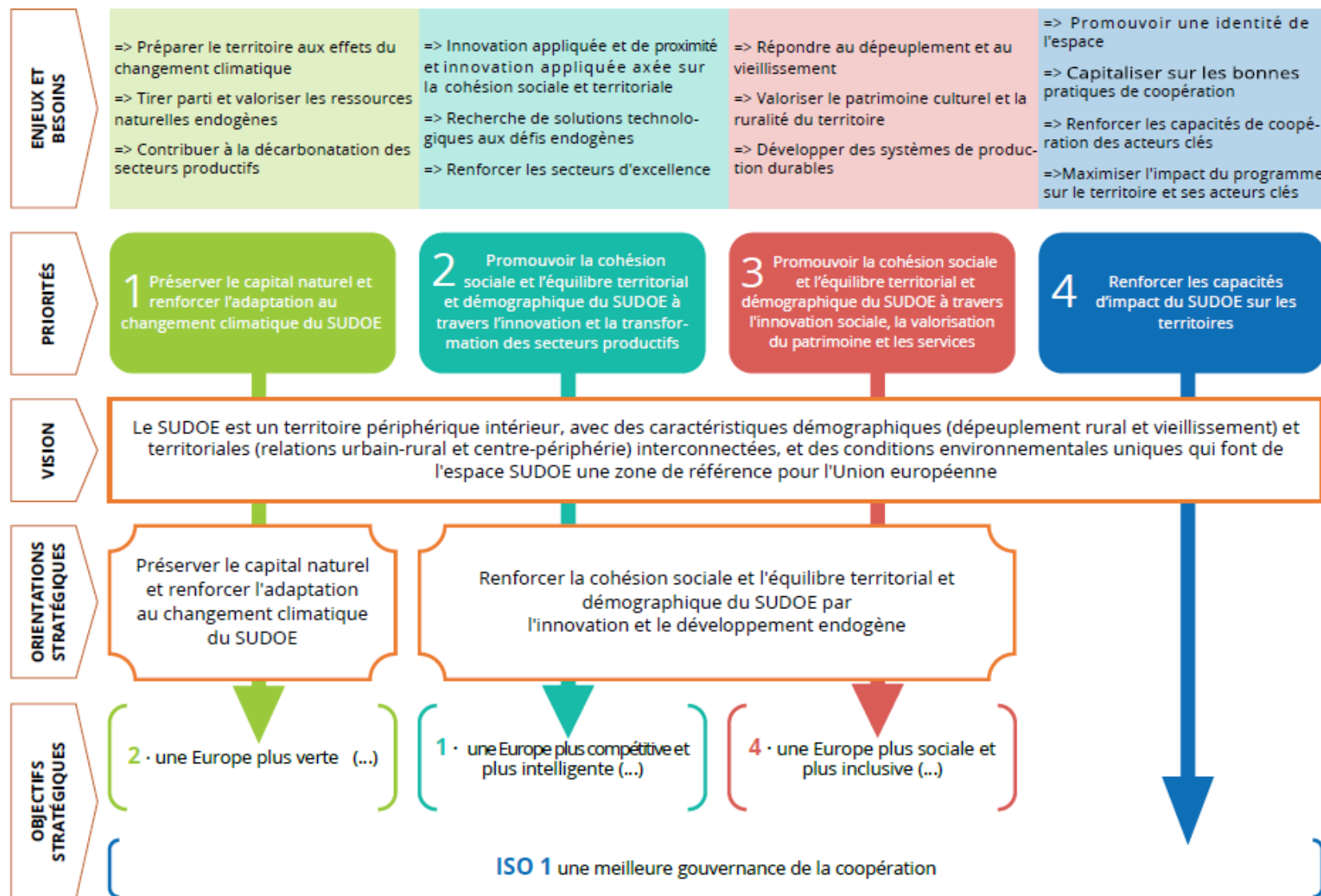
Interreg
Sudoe



Co-funded by
the European Union


PRÉFET
DE LA RÉGION
OCCITANIE
*Liberté
Égalité
Fraternité*


La Région
Occitanie
Pyrénées - Méditerranée





Logique d'intervention du programme Interreg VI-B Sud-ouest européen 2021-2027

Programme en cours d'approbation par la Commission européenne

OBJECTIFS SPÉCIFIQUES
BUDGET FEDER (en millions d'euros)

OS 2.4 Favoriser l'adaptation au changement climatique, la prévention des risques de catastrophe et la résilience, en tenant compte des approches fondées sur les écosystèmes

16,7 M€

OS 2.5 Favoriser l'accès à l'eau et une gestion durable de l'eau

13,7 M€

OS 2.7 Améliorer la protection et la préservation de la nature et de la biodiversité et renforcer les infrastructures vertes, en particulier en milieu urbain, et réduire toutes les formes de pollution

13,7 M€

OS 1.1 Développer et améliorer les capacités de recherche et d'innovation ainsi que l'utilisation des technologies de pointe

17,6 M€

OS 1.4 Développer des compétences en ce qui concerne la spécialisation intelligente, la transition industrielle et l'esprit d'entreprise

6,8 M€

OS 4.1 Améliorer l'efficacité et le caractère inclusif des marchés du travail ainsi que l'accès à un emploi de qualité grâce au développement des infrastructures en matière sociale et à la promotion de l'économie sociale

4,9 M€

OS 4.5 Garantir l'égalité d'accès aux soins de santé et favoriser la résilience des systèmes de santé, y compris les soins de santé primaires, et promouvoir le passage d'une prise en charge institutionnelle à une prise en charge familiale ou de proximité

11,8 M€

ISO 6.6 D'autres actions visant à soutenir une meilleure gouvernance de la coopération (tous les volets)

4,9 M€

OS 4.6 Renforcer le rôle de la culture et du tourisme durable dans le développement économique, l'inclusion sociale et l'innovation sociale

7,9 M€



Objectif spécifique 4.6

Renforcer le rôle de la culture et du tourisme durable dans le développement économique, l'inclusion sociale et l'innovation sociale

Objectifs

- Favoriser la dynamisation du secteur touristique et la transition vers un tourisme rural plus durable dans la zone SUDOE.
- Soutenir la revitalisation des zones rurales du SUDOE et accroître leur attractivité par le développement de leur potentiel endogène et la valorisation de leur patrimoine culturel.

Résultats attendus

- Contribuer au renforcement du tourisme rural comme levier du développement économique et social durable de la zone SUDOE.
- Contribuer à l'amélioration de la qualité de vie dans les zones rurales de la zone SUDOE.

Les projets portant sur la gestion du patrimoine naturel et culturel et le tourisme exclusivement lié aux activités côtières ne seront pas éligibles dans le SUDOE.

**Interreg
Sudoe**



Co-funded by
the European Union


**PRÉFET
DE LA RÉGION
OCCITANIE**
*Liberté
Égalité
Fraternité*


La Région
Occitania
Pyrénées - Méditerranée

Les appels à projets



Types d'appels à projets

Projets classiques

Mêmes caractéristiques que les projets du programme 2014-2020

Appel à projets en 2 phases

36 mois d'exécution

Partenariat représentant la chaîne de valeur

Seuils de participation budgétaire

Limites financières

Participe aux échanges avec les projets stratégiques et les projets de valorisation et transfert

Projets stratégiques (ISO)

En étude

Appel à projets en 1 phase précédée d'un appel à manifestation d'intérêt

Projets étalés sur toute la période d'exécution du programme

Dialogue avec les projets classiques et les projets de valorisation et transfert

Projets de valorisation et transfert

En étude

Restreint aux projets approuvés des trois appels à projets

Actions de valorisation et de transfert des résultats obtenus

Appel à projets en une phase

Jusqu'à 18 mois d'exécution (en fonction de la période de programmation)

Participe aux échanges avec les projets classiques et les projets stratégiques

Résultats attendus

Orienté vers les résultats

Les indicateurs précisent les résultats et réalisations à atteindre afin de contribuer correctement aux objectifs du programme

Indicateurs de réalisation

- Actions pilotes élaborées conjointement et mise en œuvre dans le contexte du projets
- Stratégies et plans d'action élaborés conjointement

Indicateurs de résultat

- Solutions adoptées ou développées par des organisations
- Organisations avec capacité augmentée
- Stratégies et plans d'action communs adoptés par des organisations

Chaîne de valeur

Le projet doit impliquer tous les acteurs clés nécessaires pour avoir un impact réel sur le territoire ou dans le secteur concerné, du développement à l'utilisation finale des réalisations. Chaque bénéficiaire du partenariat doit démontrer sa compétence sur la thématique abordée et son apport à la stratégie transnationale.

Les partenariats des projets doivent donc être constitués par l'ensemble des acteurs clés de la chaîne de valeur selon les objectifs spécifiques :

- Autorités publiques
- Organismes scientifiques et technologiques
- Organisations de la société civile
- PME

Territorialité

Dans chaque OS le programme précise les territoires spécifiques ciblés. À titre d'exemple les projets devront permettre de contribuer à un rééquilibrage territorial urbain-rural sur la majorité des objectifs spécifiques.

De par l'identité du territoire SUDOE, la question de la complémentarité urbain-rural entre acteurs pour le bénéfice des territoires est centrale.

La zone SUDOE est située entre deux bassins maritimes, Méditerranéen et Atlantique, qui disposent de programmes dédiés agissant sur les questions maritimes. Le programme SUDOE privilégie les actions dont les résultats bénéficient aux territoires intérieurs, notamment ruraux. Les questions côtières seront abordées en recherchant les complémentarités et les synergies entre les zones intérieures et le littoral.